

MÜALİCƏSİ

- ANTİBİOTİKOTERAPİYA
- Erkən simptomlar üçün 14-21 gün ərzində antibiotikoterapiya ilə müsbət nəticələr əldə olunur.
- Doxycycline - böyük və 8 yaşdan yuxarı uşaqlar üçün;
- Cefuroxime və Amoxicillin - böyük, uşaqlar və süd əmizdirən analar üçün.

LAYM XƏSTƏLİYİNİN SİMPTOMLARI



GƏNƏ İLƏ KEÇƏN DİGƏR TÖRƏDİCİLƏR

Anaplasma phagocytophilum	Qranulasitar erlixioz
Borrelia burgdorferi	Laym xəstəliyi
Borrelia garinii	Laym xəstəliyi
Borrelia afzelii	Laym xəstəliyi
Borrelia digər növləri	Endemik residivləşən qızdırma
Coxiella burnetti	Q-qızdırması
Ehrlichia chaffeensis	Monositar erlixioz
Ehrlichia ewingii	"Canine" qranulasitar erlixioz
Francisella tularensis	Tulyaremiya
Rickettsia rickettsii	Səpgili yatalaq
Arboviruses (Flaviviruses)	Ensefalit
Reovir	Kolorado gənə qızdırması

"LAYM" XƏSTƏLİYİ

Müasir dünya epidemiyası



- **Referans Klinik Laboratoriya Mərkəzi:** Nərimanov ray., M. Məmmədzadə küç. 8A
- **Referans Poliklinik Nəsimi filialı:** Nəsimi ray., M. Mirqasimov küç. 25A
- **Referans VIP filialı:** Səbail ray., Z. Əliyeva küç. 107A
- **Referans Poliklinik Əhmədli filialı:** Xətai ray., M. Hadi küç. 229D
- **Referans Poliklinik Mərdəkan filialı:** Xəzər ray., Mərdəkan qəs., Yesenin küç. 58
- **Referans Poliklinik Bayıl filialı:** Səbail ray., Ak. Ə. Yaqubov küç. 19
- **Referans Binəqədi filialı** (8-ci Stomatoloji Poliklinika): Binəqədi ray., Azadlıq pr. 167
- **Referans Sumqayıt Tibb Mərkəzi:** Sumqayıt şəh., S. Vurğun küç. 119
- **Referans Səyyar Ağstafa filialı:** Ağstafa şəh., Dəmiryolu vağzalına dax.
- **Referans Qəbələ Tibb Mərkəzi:** Qəbələ şəh., A. Səhəhət küç. 25A
- **Referans İsmayilli Səyyar Qanalma Məntəqəsi:** İsmayilli şəh., M. F. Axundov küç. 65
- **Referans Quba Tibb Mərkəzi:** Quba şəh., M. Qorki küç.
- **Referans Qusar filialı:** Qusar şəh., Məlikov küç. 1A.
- **Referans Xaçmaz Tibb Mərkəzi:** Xaçmaz şəh., N. Nərimanov küç. 49 (keçmiş NK-AY klinikası)
- **Referans Lənkəran filialı** (Avicenna Medical Center dax.): Lənkəran şəh., S. Bayramov küç. 19
- **Referans Masallı Tibb Mərkəzi:** Masallı ray., Qarabağ küç. 20

R Referans ESTETİK MƏRKƏZİ Gözəlliyinizi Bizə ƏMANƏT Edin! *0033

36 med ReferansGəncə Sizin sağlq məkanınız! *0033

R Referans AMBULANCE Azərbaycanın ilk ÖZƏL Təcili Tibbi Yardım və Hava Ambulansı xidməti *0003

R Referans ESTİTİK MƏRKƏZİ Eşitmək SƏNİN haqqındır! *0111

ikinci nəfəs Bizimlə tütünsüz həyata keç! *3300

TOLERANS Sərhədsiz ünsiyyət üçün ilk addım..



“LAYM” XƏSTƏLİYİ

BORRELIA BURGDORFERI infeksiyası tərəfindən törədilən, **IXODES PACIFICUS** gənələri və başqa həşəratların dişləməsi ilə keçən **TRANSMİSSİV XƏSƏLİKDİR**.

XƏSTƏLİYİN SİMPTOMLARI:

1-ci mərhələ: (1-4 həftə)

- Yayılmış dəri səpgisi (Eritema migrans)
- “Bull eye” simptomu (öküz gözü)
- Qripəbənzər simptomlar (yüksək hərarət, üşütmə, baş ağrısı, əzələ ağrısı)
- Yaxın limfa düyünlərinin böyüməsi

2-ci mərhələ: Erken yayılmış infeksiya (1-4 ay)

- Üz əzələsində zəiflik və iflic
- Əzələlərdə, diz və başqa oynaqlarda ağrı və şişmə
- Taxikardiya, aritmiya və s.

3-cü mərhələ: Gec yayılmış mərhələ

- İlk infeksiyadan 1 ay və ya 1 il sonra müşahidə olunur
- Əzələ və oynaq ağrıları (Carpal Tunel sindromu) əsas simptomlarıdır

DİGƏR SİMPTOMLAR:

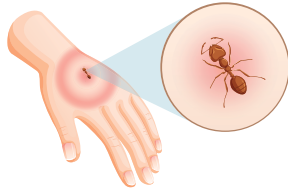
- Qeyri-normal əzələ hərəkətləri
- Əzələ zəifliyi
- Keylik və əsmə
- Nitq problemləri
- Üz iflicli (Bells Palsy)
- Sərt və ağrılı boyun
- Göz ağrısı və gözətrafi şişmə
- İşığa həssaslıq
- Qulaq problemləri (ağrı, cingilti, səs və s.)
- Həzm və ifrazat sistemi problemləri (mədə ağrısı, qastorezofagial reflüks, qəbizlik, diareya və s)
- Yaddaş pozğunluğu, əsəbilik, gərginlik
- Reproduksiya və seksual pozğunluqlar və s.

DİAQNOSTİKASI

Qan analizi: ELİSA testi

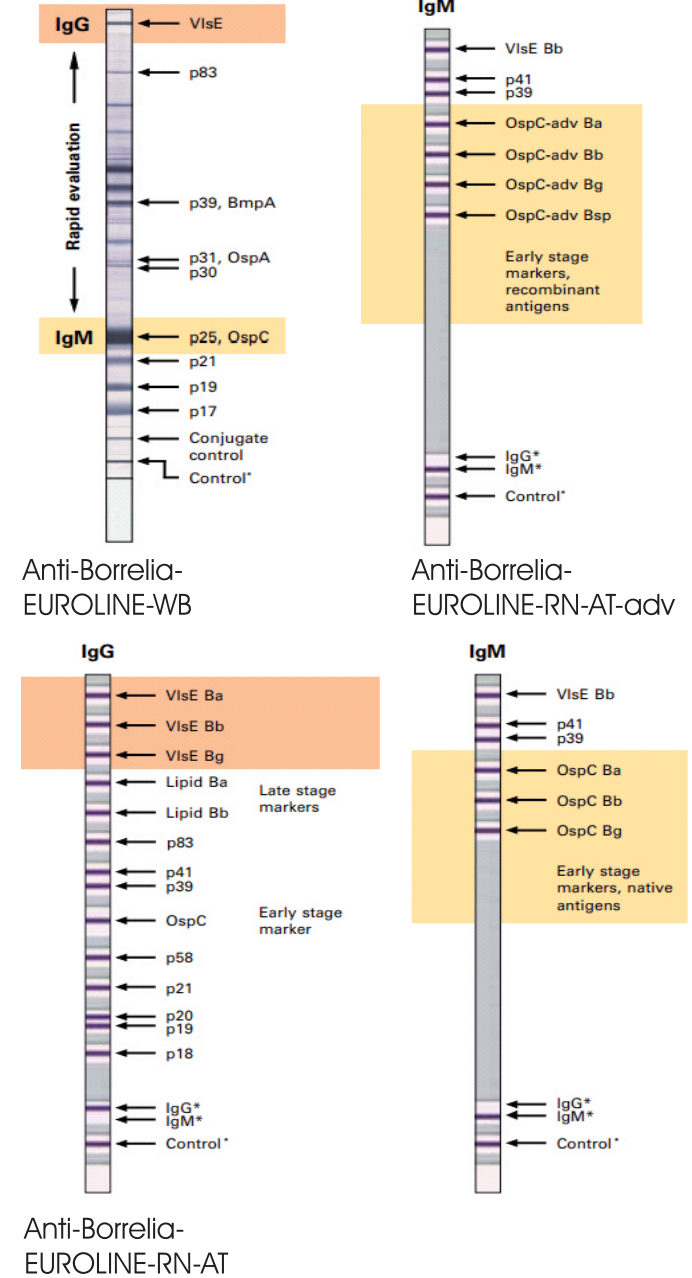
Neqativ ELİSA → LAYM xəstəliyi yoxdur
 Pozitiv ELİSA → Western Blot
 Pozitiv Western Blot → LAYM xəstəliyi var
 PZR-Bb DNT
 Biopsiya

DAHA ÇOX RİSKƏ MƏRUZ QALAN POPULYASIYA:



Yaşayış yerlərində, çöllərdə, meşədə aktiv vaxt keçirən və gənələr tərəfindən dişlənən insanlar.

TƏSDİQLƏYİCİ TESTLƏR



Osp (outer surface protein)- xarici səthi protein (Osp) - protektiv fəallığa malikdir, adheziyanı təmin edir.